

## Licht gestalten

Anzeige AZ-AZ-728x90

Start &gt; Unternehmen &gt; Nachrichten &gt; Erfolgsfaktor Corporate Design

F Empfehlen

Tweet

+1

## Erfolgsfaktor Corporate Design

DONNERSTAG, 17. NOVEMBER 2016 ILKA STIEGLER

Apple stellte kürzlich sein neues iPhone vor. Auch, wenn Sie es noch nicht selbst gesehen haben, kommt Ihnen gerade ganz sicher ein Bild in den Kopf: der abgebissene Apfel. Er gehört als Logo zum Corporate Design des Softwareriesen. Menschen verbinden damit automatisch gewisse Eigenschaften, auch wenn sie mit Apple noch nie in Berührung kamen. Ähnlich verläuft es bei anderen strahlkräftigen Marken aus allen Branchen, die zum Teil sogar schon als eigene Begriffe in die Sprache eingegangen sind: Wir putzen uns mit Tempo statt Zellstofftaschentuch die Nase, wir würzen mit Maggi statt Liebstöckel oder wecken ein, wobei diese Wendung auf den Erfinder des dazugehörigen Gefäßes zurückgeht. Beispiele erfolgreicher Markenführung. Und diese beginnt mit einem einprägsamen Corporate Design.

## Am Anfang ist nur Gefühl

Ein guter Unternehmer hat eine Vision. Mit seinem Unternehmen möchte er etwas bewegen, helfen, Aufgaben besser lösen als andere. Real wird diese Vision, wenn dem Angebot des Unternehmers eine Nachfrage gegenübersteht. Dabei geht es heutzutage jedoch oft nicht mehr um das Angebot selbst: Produkte und Leistungen sind kaum noch wirklich einzigartig. Unternehmen mit großer Konkurrenz sind deshalb angehalten, ihre Zielgruppe anders anzusprechen: Der erste Eindruck zählt. Der Mensch ist ein Augentier und entwickelt aus dem, was er sieht, ein Grundgefühl – ob er will oder nicht. Schließlich hatte er in frühester Geschichte keine Zeit, sich zu überlegen, ob er vor dem nahenden Mammut nun wegläuft oder nicht. Die Natur gab uns für solche und ähnliche Situationen viele Helfer in der Gehirnchemie. Die Emotion ist einer der wichtigsten. Auch heute ist das Gefühl bestimmend: Entweder gefällt einem Menschen etwas oder nicht. Mit dieser Basisemotion ist oft der Entschluss auch schon gefasst: Beschäftige ich mich damit weiter oder nicht? Die visuelle Gestaltung eines Unternehmens und seiner Angebote ist also gerade für den Erstkontakt das A und O.

## Vom Gefühl zur Erinnerung

Das Corporate Design meint das Erscheinungsbild eines Unternehmens beziehungsweise einer Marke und umfasst die einheitliche Gestaltung der dazugehörigen Medien. Hierzu gehören neben klassischen Kommunikationsmitteln wie Broschüre oder Kundenmagazin auch die Geschäftspapiere, Onlinepräsenzen, Fahrzeuge, Mitarbeiterkleidung, Newsletter und alle sonstigen On- und Offlinemedien oder Werbemittel, mit denen ein Unternehmen agiert – extern wie auch intern! Basis eines Corporate Designs ist die Unternehmenspersönlichkeit (Corporate Identity), die sich in Logo, Farb- und Bildwelt, Schriften und Gestaltungselementen wiederfindet.

Menschen assoziieren seit jeher ähnliche Bedeutungen für Farben und Formen. Ein dunkles Blau wirkt seriöser als ein grelles Pink, ein Kreis harmonischer als ein Dreieck. Fett gedruckte grobe Buchstaben evozieren andere Emotionen als ein filigraner Schriftzug.

Essenziell ist, dass ein Corporate Design genau wiedergibt, wofür ein Unternehmen steht und die visualisierten Werte auch tatsächlich gelebt werden. Stelle ich mich nach außen feinsinnig und hochwertig dar, begegne meinen Kunden dann jedoch mit unfreundlichen Mitarbeitern oder schlechter Qualität, habe ich mein Markenversprechen nicht eingehalten. Spricht mein Design eher die ältere Generation an, obwohl ich eigentlich die Jugend gewinnen will, verfehle ich ebenso meine Ziele. Insbesondere deshalb ist im Vorfeld der Gestaltung ein tiefer, ganzheitlicher Blick auf das Unternehmen wichtig.

Hat jemand eine Marke lieb gewonnen, erkennt er sie unter tausenden, verbindet mit dem visuellen Treffen die immer selben Attribute, wird ihr vertrauen und regelmäßig auf sie zurückgreifen – sie im besten Fall sogar weiterempfehlen.

## ARCHITEKTUR

## Düsseldorf: Neue Messe Süd - slapa oberholz pszczolny architekten



Um Aussteller, Messebesucher und Kongressteilnehmer am internationalen Messeplatz Düsseldorf auch zukünftig angemessen empfangen zu können, wird das Gelände der Messe Düsseldorf seit dem Jahr 2000 fortlaufend modernisiert. Nach der Norderweiterung der Messe im Jahr 2004 wurde sop architekten nun mit...

Haus Benz von der Ippolito Fleitz

## INNOVATION

## Glasfassaden und große Glasflächen an Außenwänden



Sie sind der Dauerbrenner in der modernen Architektur, ermöglichen sie doch wie kein anderer Baustoff das Zusammenspiel mit Licht und Natur: Glasfassaden und große Glasflächen an Außenwänden. In einer ersten Experimentierphase ging es vor allem darum, die Grenzen des Machbaren immer weiter zu versch...

Spiegelnde Teilbeschichtung an der Fassade der Elbphilharmonie

Anzeige AZ-C0-300x250 1.stat

## Glas Trösch - Gipfelrestauration...



Gipfelrestaurant Chäserugg in der Ostschweiz auf 2.262 Meter von Herzog & de Meuron  
Video und Informationen hier >>

Anzeige AZ-C1-300x250 GDC



AZ NEWSLETTER

NEU

Ihre E-Mail

Bestätigen



Anmelden



Abmelden

Der Newsletter der AZ/Architekturzeitung ist kostenlos und kann jederzeit unkompliziert abbestellt werden.

## Fachwissen | Architekten + Planer

## Betoninstandsetzung: Wer haftet wann und wie?



Die Ausführung von Betonreparatur-, Betonschutz- und -instandsetzungsmaßnahmen erfordert umfassende fachliche Qualifikationen. Der nachfolgende Beitrag nimmt Stellung zu Anforderungen, die sich...

## Group



Markus Benz, Firmenchef der renommierten Möbelmarke Walter Knoll, und seine Frau Susanne suchten in Stuttgart nach einem Ort, wo sie ihren Geschäftspartnern einen alternativen Treffpunkt zum 40 km entfernten Firmensitz in Herrenberg am Schwarzwaldrand anbieten und gleichzeitig auch wohnen können. Au...

## Einfamilienhaus von Fesselet Krampulz Architekten



Das Einfamilienhaus befindet sich am südlichen Rand des Neubaugebietes Sebastianswiese im Norden der Kreisstadt Mindelheim. Durch seine Setzung und seine Morphologie reagiert das Haus auf die

Gegebenheiten vor Ort. Der präzise Bebauungsplan bestimmt die äussere Form, die Geschossigkeit und die Ersch...

### WEITERE ARTIKEL:

- [Neubau Pfarrheim Herz Jesu in Ingolstadt von bodensteiner fest architekten](#)
- [trivago Headquarter – slapa oberholz pszczulny architekten](#)
- [Clara und Robert von slapa oberholz pszczulny architekten](#)

## in Hamburg



Die erste Skepsis ist gewichen und die Liste der Superlative, die im Zusammenhang mit der Elbphilharmonie genannt werden, mittlerweile lang – da ist von »Jahrhundertarchitektur« die Rede, vom »neuen Wahrzeichen Hamburgs«. Für die einzigartige Ästhetik des Konzerthauses sorgt unter anderem eine indiv...

## Empfangs- und Bürogebäude von Wilford Schupp Architekten



Der im August 2016 fertiggestellte Neubau eines Empfangs- und Bürogebäude von Sto, geplant von Wilford Schupp Architekten, ist ein weiterer Baustein des im Jahr 1993 von Michael Wilford & Partners,

London/Stuttgart, erstellten Masterplans, der das Sto-Areal am Hauptstandort Stühlingen anhand zwe...

### WEITERE ARTIKEL:

- [Hotel Grand Ferdinand Kunstvoll wohnen am See Regen-Rückhaltung auf dem Gründach](#)

## ingenieurmag

Wenn Sie die AZ/Architekturzeitung lesen, erklären Sie sich damit einverstanden, dass wir Cookies verwenden. [Datenschutzhinweis.](#)

### Neuer Universität

Baurecht

Dieses Fenster entfernen.

Baurecht: Nur Bec

Einverstanden

Baurecht: Planer

Gefahrenabwehr denken

Baurecht: Bauvoranfrage besser als

Verhandlungen mit Behörden

## INNOVATION

### Glasfassaden und große Glasflächen an Außenwänden

Sie sind der Dauerbrenner in der modernen Architektur, ermöglichen sie doch wie kein anderer Baustoff das Zusammenspiel mit Licht und Natur: Glasfassaden und große Glasfl...



### Spiegelnde Teilbeschichtung an der Fassade der Elbphilharmonie in Hamburg

Die erste Skepsis ist gewichen und die Liste der Superlative, die im Zusammenhang mit der Elbphilharmonie genannt werden, mittlerweile lang – da ist von »Jahrhundertarchi...



### Empfangs- und Bürogebäude von Wilford Schupp Architekten

Der im August 2016 fertiggestellte Neubau eines Empfangs- und Bürogebäude von Sto, geplant von Wilford Schupp Architekten, ist ein weiterer Baustein des im Jahr 1993 von ...



### Hotel Grand Ferdinand

Das Hotel Grand Ferdinand knüpft an die Eleganz und den Genuss der Ringstraßenzeit an. Kombiniert mit modernen Annehmlichkeiten erstrahlt der neu gestaltete 1950er-Bau am...



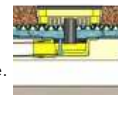
### Kunstvoll wohnen am See

In erster Reihe am Bodensee liegt das kunstvoll gestaltete Anwesen einer dreiköpfigen Familie in der Schweiz. Auf den ersten Blick fällt die harmonische Linienführung des...



### Regen-Rückhaltung auf dem Gründach

»SitaMore Retention« ist die produkttechnische Konsequenz auf die zunehmende Überbeanspruchung kommunaler Abwassersysteme. Bei Starkregenereignissen drosselt es den Wasse...



### Die SteakManufaktur

SteakManufaktur heißt das neue Mekka für Fleischliebhaber im Prinz-Karl-Palais, einer ehemaligen Infanteriekaserne im Augsburger Süden. Nachdem sich einige Gastrono...



### Neue Oberflächen in Putz

»StoSignature« ist eine systematische Übersicht über Fassadenputze und eine Kollektion außergewöhnlicher Innenputzvarianten. Die



neuartige Zusamm

## Stromlinienfö ultraflacher E

Erkennungszeich

Bauart. Die »Sita

unterscheidet sich

ersten Blick durch ihren

stromlinienförmigen

Gullykörper, der zugleich eine

extre...

Wenn Sie die AZ/Architekturzeitung lesen, erklären Sie sich damit einverstanden, dass wir Cookies verwenden. [Datenschutzhinweis](#).

Dieses Fenster entfernen.

Einverstanden



## Stiftung Vivendra in Dielsdorf von L3P Architekten

Lernen - Wohnen - Arbeiten ist der Dreiklang, der die Stiftung Vivendra treffend beschreibt. Die Fassaden der Keimzelle der Stiftung in Dielsdorf wurden kürzlich umfassen...



WEITERE ARTIKEL:

[Les Couleurs Le Corbusier - Farben für Außen](#)

[Entwässerung von Carports](#)

[Dachrinnen- und Schrägdachheizung im](#)

[Schloss Lautrach](#)

[iPhone App simuliert Lärmschutz durch neue](#)

[Fenster](#)

[Verbinder für Heizbänder im Außenbereich](#)

[Zur Titelseite](#) [Kontakt](#) [Mediadaten](#) [Weitere Informationen](#) [Newsletter](#) [Newsfeeds](#) [Archiv](#) [Baublog](#)

Copyright © 2016 AZ/Architekturzeitung - Architekturzeitschrift für Architektur & Architekten - Deutschland, Österreich, Schweiz. Alle Rechte vorbehalten.  
[AZ/Architekturzeitung](#)